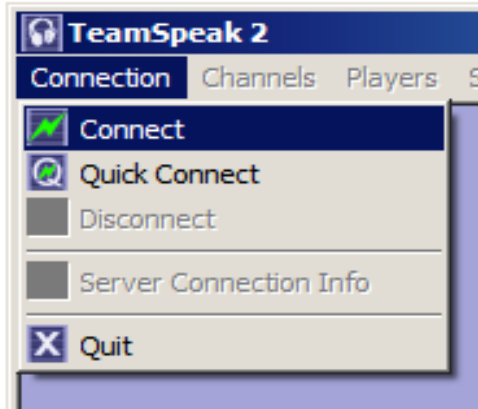
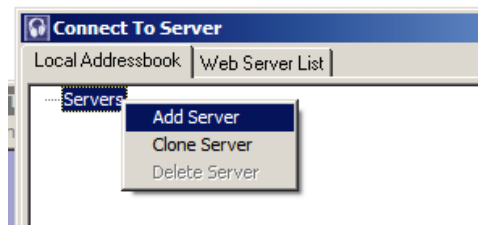


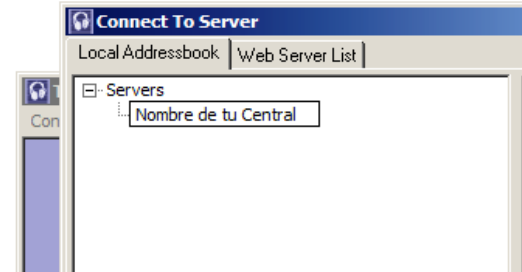
Manual Conexión Usuario TeamSpeak



Paso 1: Hacer clic en "Connection" y luego seleccionar "Connect"



Paso 2: Clickear con el botón derecho sobre "Servers" y seleccionar "Add Server"



Paso 3: Colocar el Nombre al Servidor EJ: Villa Alemana

Label:
Villa Alemana

Server Address:
scannerchile.no-ip.org:8907

Nickname:
Colocar Nick

Allow server to assign a nickname

Anonymous Registered

Server Password:
[Empty field]

Auto-Reconnect
----- Optional -----

Default Channel
CB. Villa Alemana

Default Subchannel
[Empty field]

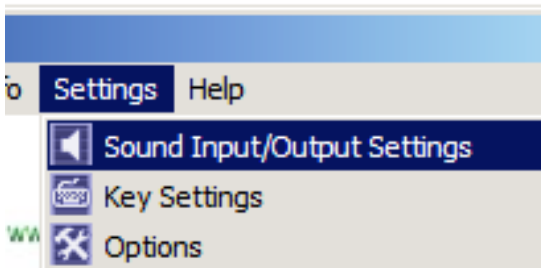
Channel Password:
[Empty field]

Paso 4: Se activará un menú en el cual se deben llenar los datos tal cual como aparecen en la imagen y apretar Connect.

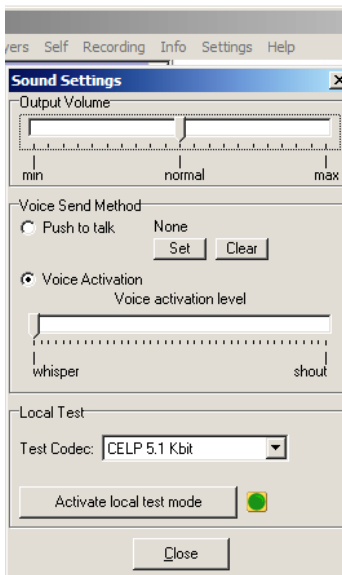
EN NICKNAME
COLOCAR
TU DISTINTIVO
RADIAL



Si todo es correcto deberá aparecer tu conexión tal como aparece en la siguiente imagen.



Paso 5: Para ajustar el volumen deben hacer clic en “Settings” y seleccionar “Sound/.....”



Por defecto el nivel de volumen esta en “Normal” y en donde estén es cuanto mas o menos volumen quieran dar.

Paso 6: Para eliminar la voz femenina que sale cada vez que algún usuario se conecte se debe ir a Settings y seleccionar "Option" y marcar "Sound Notifications" y seleccionar "Disable all Sounds"

